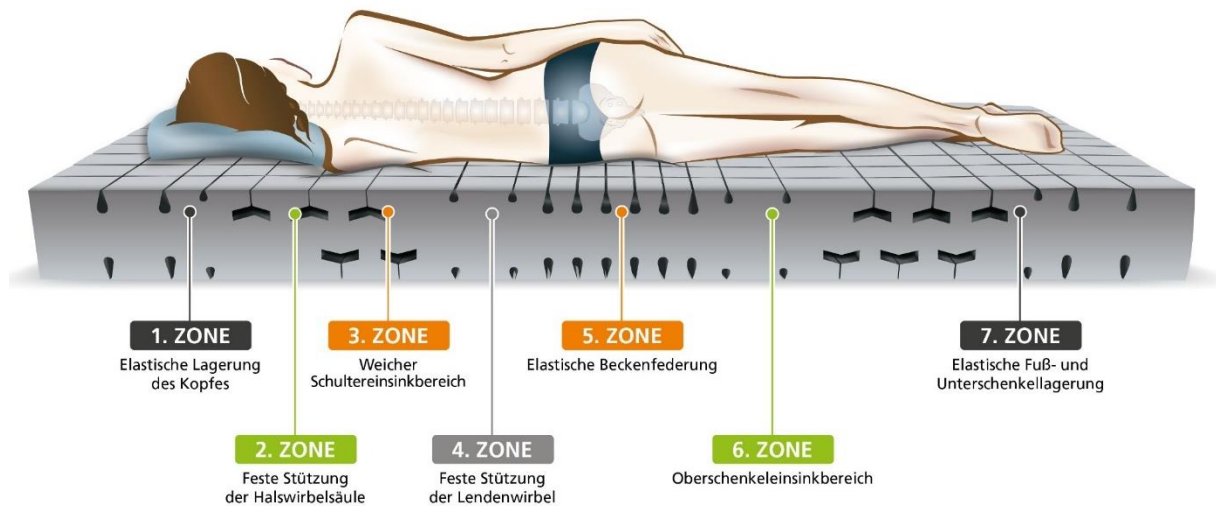


## 7 Zonen Matratze

# SLEEP-LINE-CLASSIC

Unsere orthopädische 7 Zonen Kaltschaummatratze **Sleep-Line-Classic**.  
Unser Klassiker - ein Produkt mit hohem Schlafkomfort.

Die Matratze Sleep-Line Classic zeichnet sich im Kaltschaumbereich für bestes Einsinken im Schulter- und Beckenbereich, sowie optimale Stütze im Lendenbereich aus.



Durch die symmetrische Querschnittsgeometrie und dem versetzten Schulterbereich wird ein bestmögliches, ergonomisches Liegen ermöglicht.

Im **Schulterbereich** besitzt die Matratze ausgesparte Querkavernen, die ein besonders gutes Einsinken im Schulterbereich ermöglichen.

Im **Beckenbereich** sorgt die 3D-Würfelschnittgeometrie für ideales Einsinken.

Der eingesetzte Kaltschaum und der Schnitt unterstützt den Körper beim Einsinken optimal. So haben Sie eine gerade gebettete Wirbelsäule in Seitenlage und eine ideale S-Form der Wirbelsäule in Rückenlage. Der eingesetzte Kaltschaum erreicht dabei eine hohe Luftdurchlässigkeit sowie einen idealen Feuchtigkeitstransport. Das gesunde Schlafklima mit einer optimalen Wärmeableitung wird unterstützt durch die vertikalen Lüftungskanäle. Mit einem hohen Raumgewicht von 50 ist die Matratze Sleep-Line-Classic besonders langlebig.



#### **Bezug Medicott®:**

Der Medicottbezug ist ein im speziellen Verfahren gereinigter Baumwollstoff, bei dem Baumwollwachs und Pektin und weitere organische Stoffe ausgewaschen werden. Da sich unter anderem am Baumwollwachs und Pektin Pilze bilden können, wird so die Grundlage für Pilze und Milben reduziert. Daher ist der Bezug besonders für Allergiker geeignet.

#### **Textilkennzeichnung Bezug:**

Baumwoll-Polyester-Elasthan-Verbundstoff; 76 % Polyester, 23 % Baumwolle, 1 % Elasthan.

Bei den gestrickten Bezügen wird eine klimaregulierende 100 % Polyester-Hohlfaser verarbeitet (ca. 630 g/m<sup>2</sup>).

## Orthopädische 7 Zonen Kaltschaummatratze Sleep-Line-Classic:

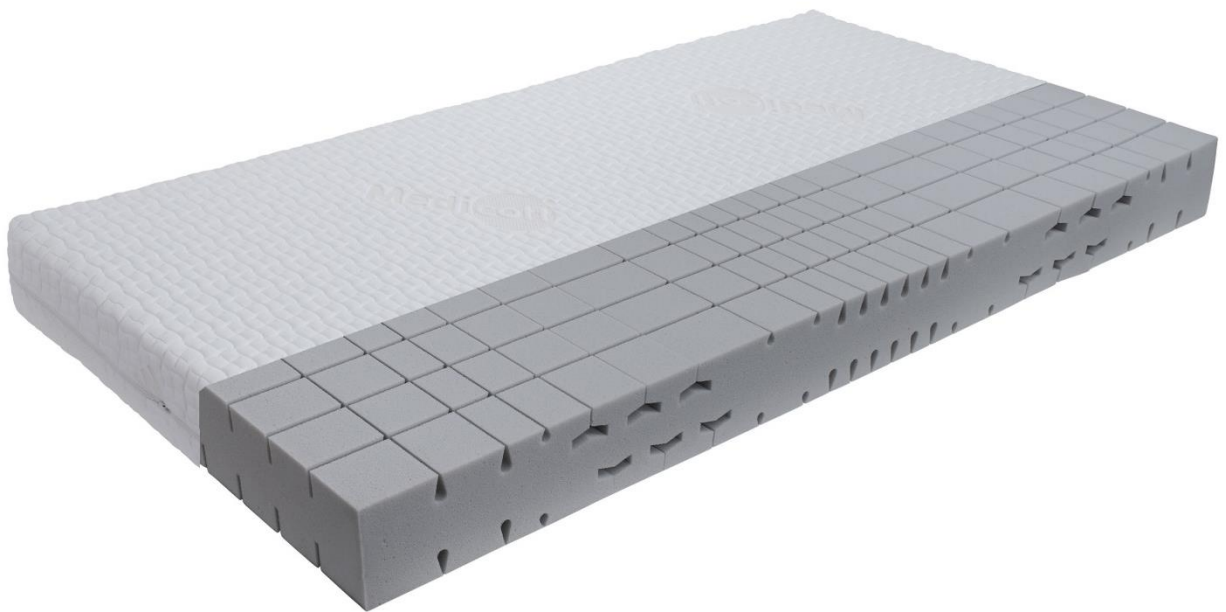
- Matratzenkern: Kaltschaum
- Schnittgeometrie: 3D-Würfelschnittgeometrie, besonders geeignet für weiches Einsinken insbesondere im Schulterbereich, Tropfenschnitt und Queraushöhlungen.
- Kernhöhe 16 cm
- Raumgewicht: 50 RG
- Abnehmbarer und bis 60 Grad waschbarer Medicott®-Bezug

### Geprüfte Qualität:

Um die Unbedenklichkeit der verwendeten Materialien zu sichern, unterliegen sie einer ständigen Prüfung. Unsere Matratze als auch der verwendete Bezug ist Öko-Tex® Standard 100 zertifiziert.

Der Matratzenkern ist Öko-Tex® Standard 100 zertifiziert unter Prüfnummer: 0110048.

Der Medicott®bezug ist Öko-Tex® Standard 100 zertifiziert unter Prüfnummer: 09.0.69031



**Die weiche, komfortable Kaltschaummatratze Sleep-Line-Classic mit Ihrem Kernaufbau**

